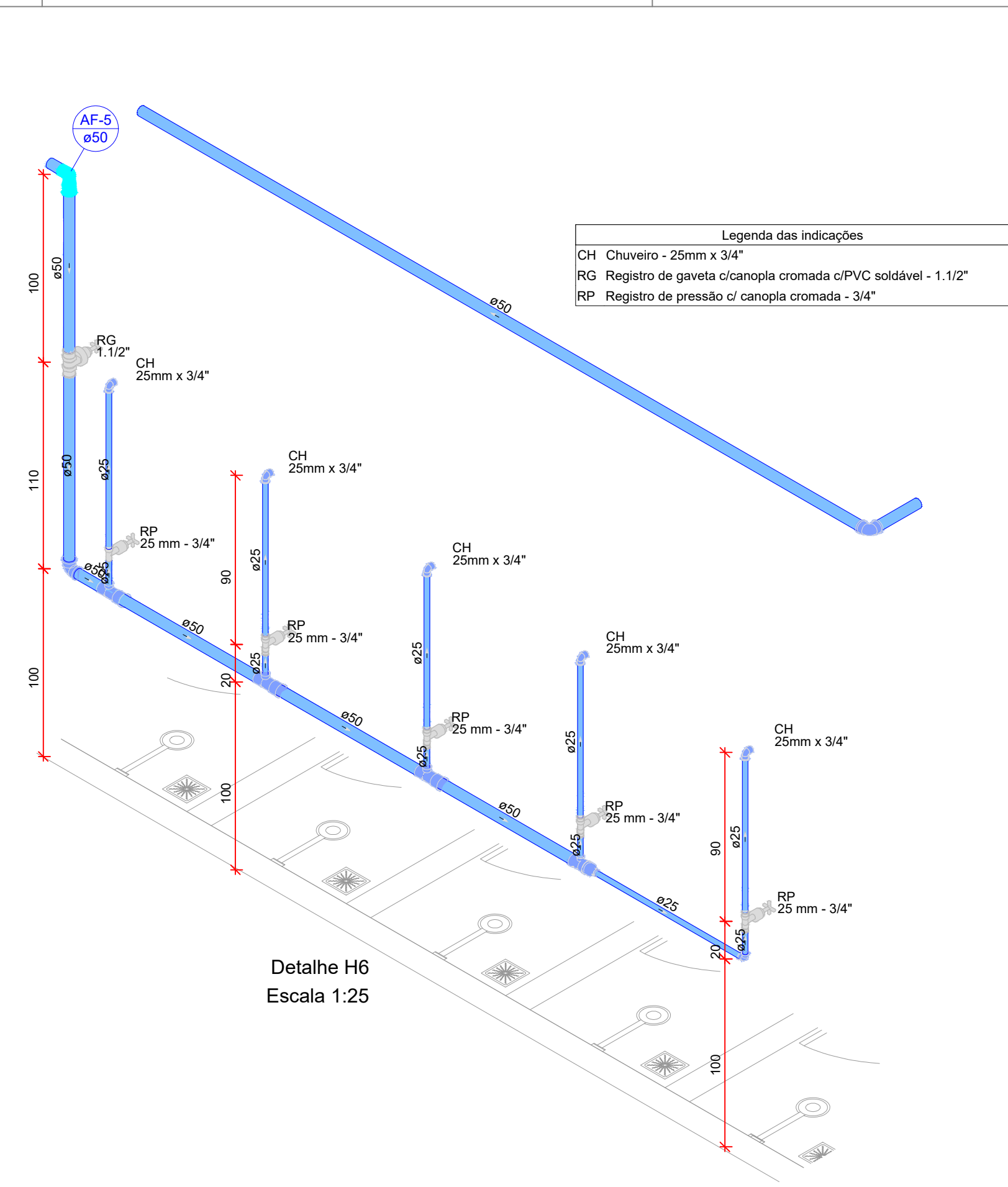
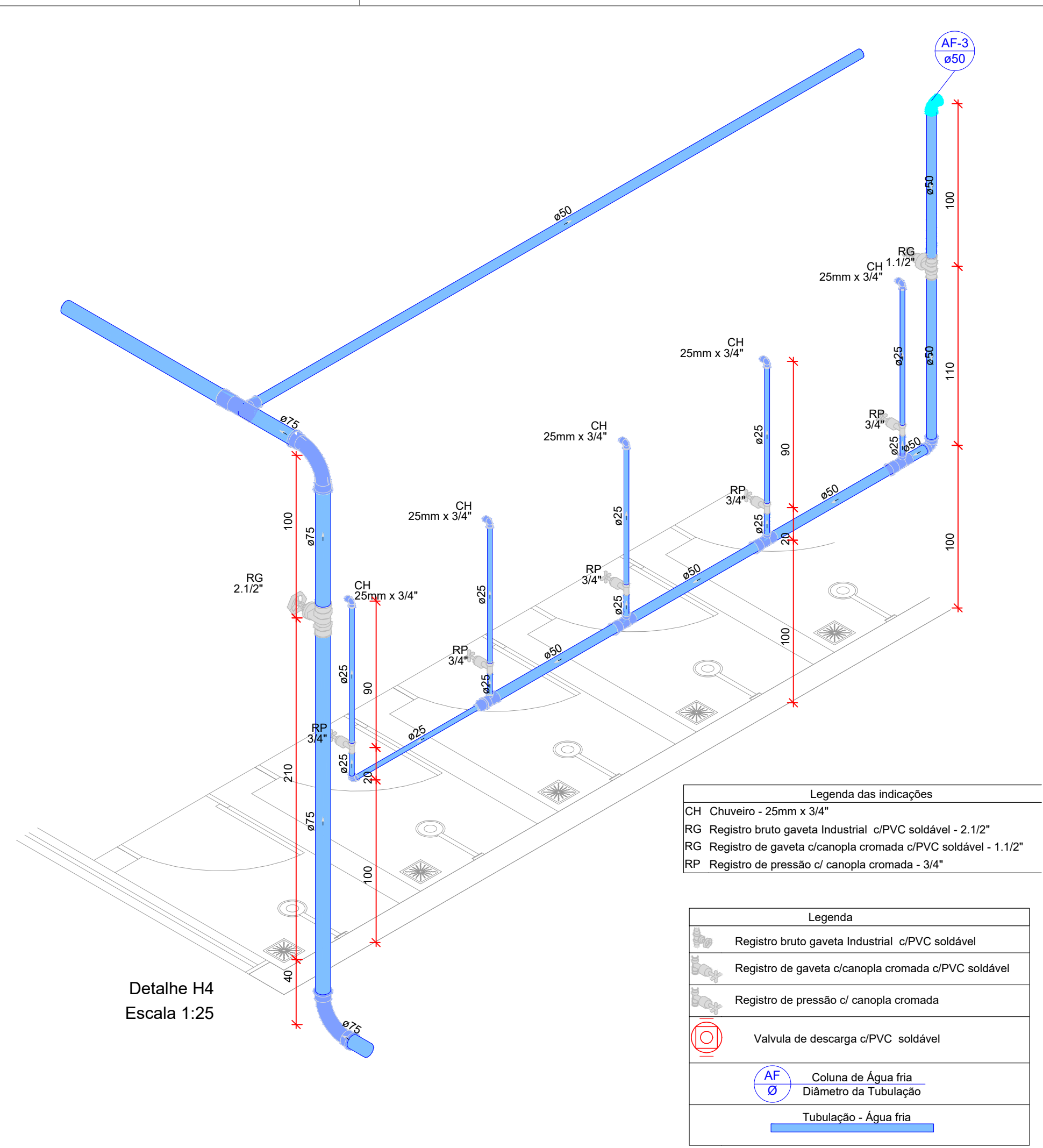


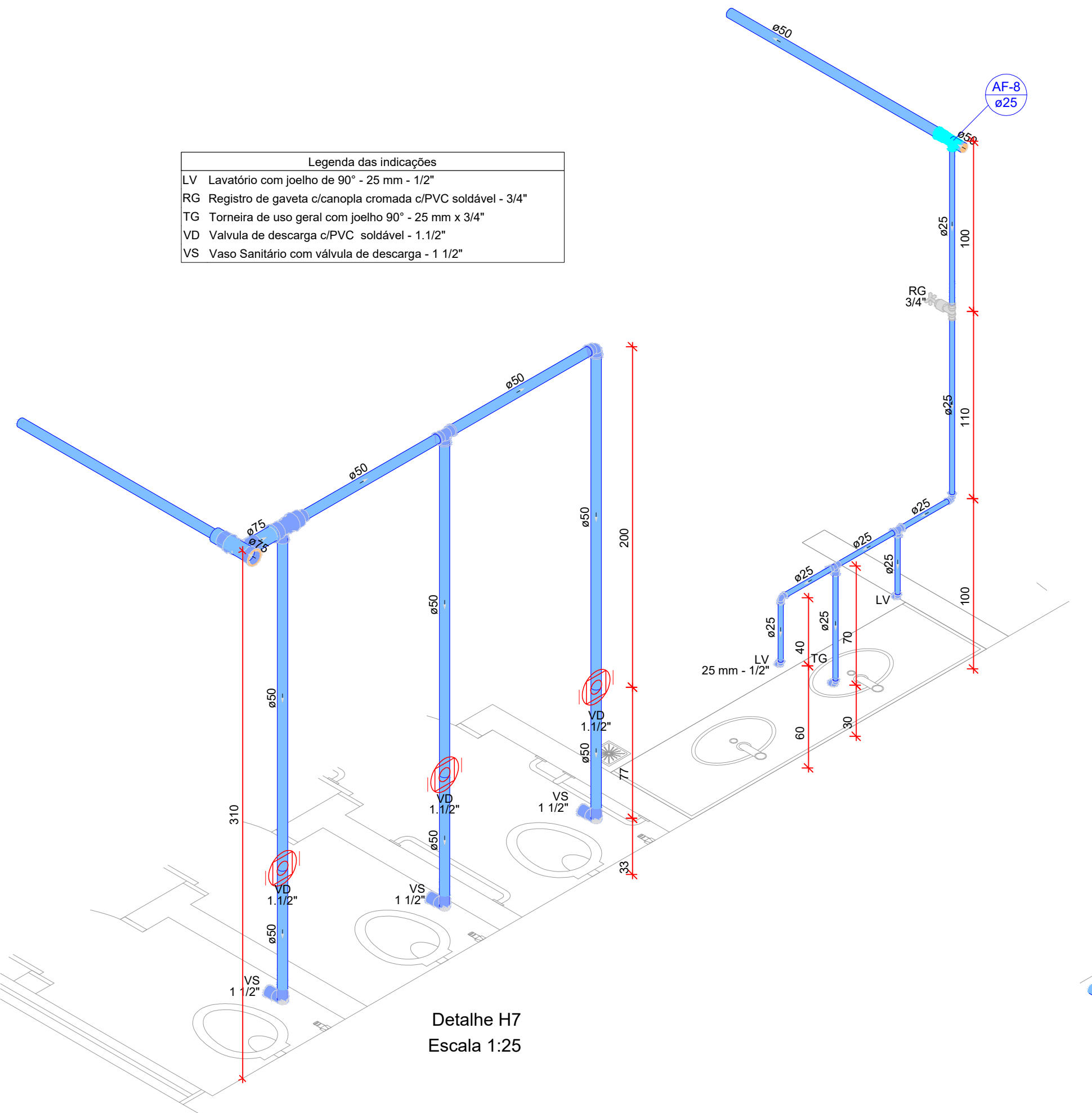
Detalhe H2  
Escala 1:25



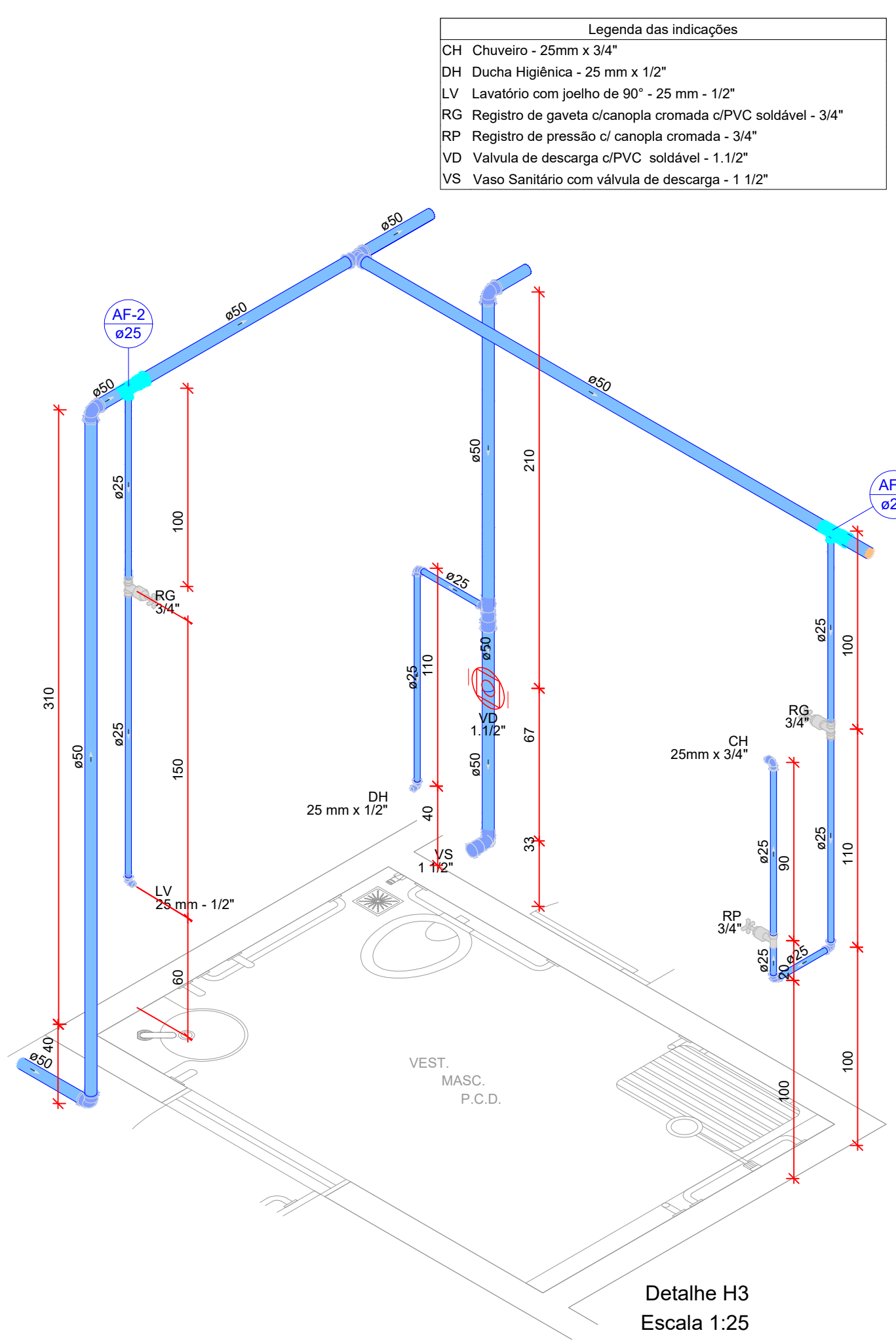
Detalhe H6  
Escala 1:25



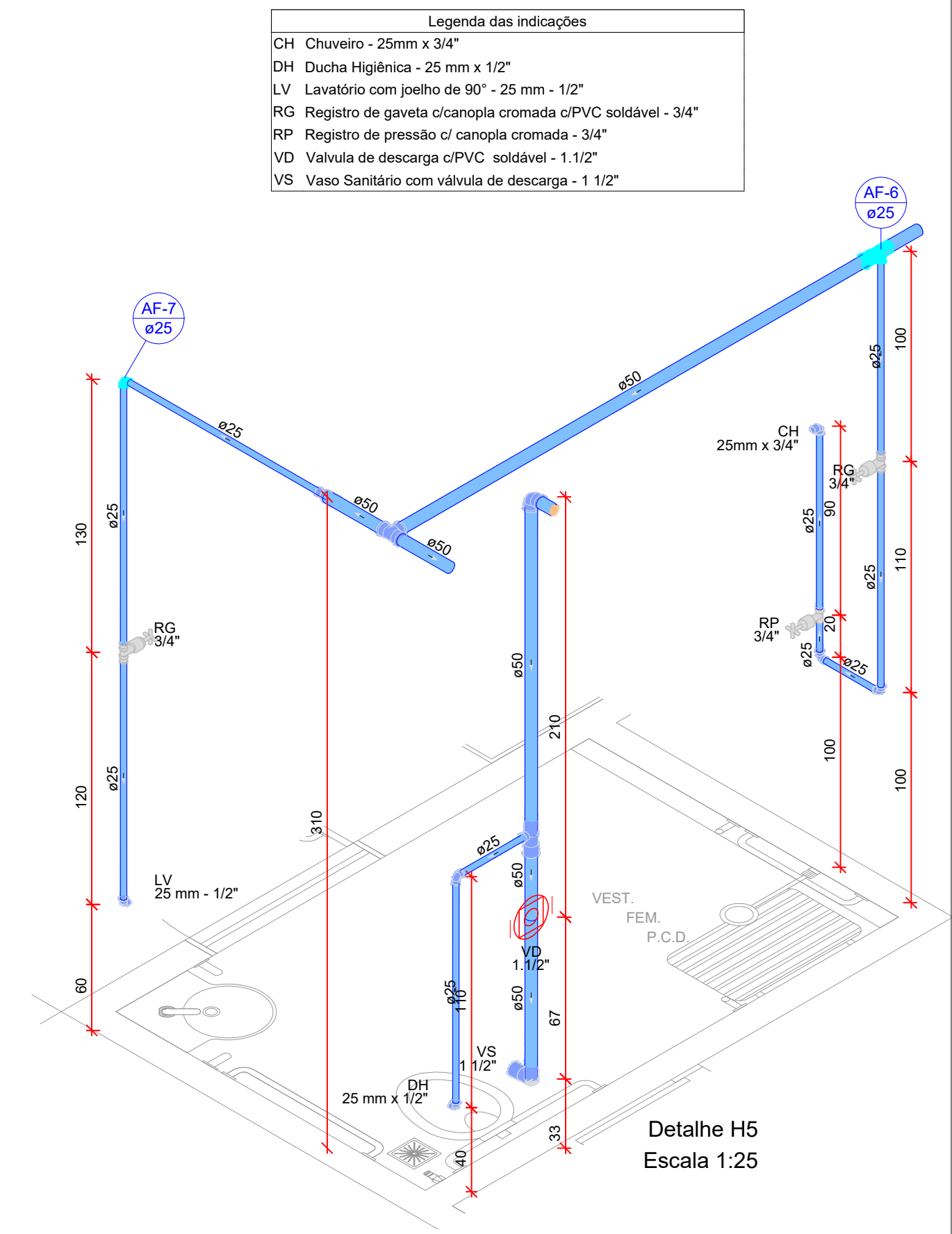
Detalhe H4  
Escala 1:25



Detalhe H7  
Escala 1:25



Detalhe H3  
Escala 1:25



Detalhe H5  
Escala 1:25



GERÊNCIA DE PROJETOS E INFRAESTRUTURA  
APROVADO \_\_\_\_\_  
TECNICO RESPONSÁVEL PELA APROVAÇÃO

## CEPI CRUZEIRO DO SUL

### AMPLIAÇÃO E REFORMA

ENDEREÇO					
AV. DAS ROSAS QD. 03 S/N, CRUZEIRO DO SUL - APARECIDA DE GOIÂNIA					
ÁREA DO TERRENO	ÁREA PERMEAB.	ÁREA EXISTENTE	ÁREA A DEMOLIR	ÁREA A CONSTRUIR	ÁREA TOTAL CONSTRUÇÃO
Idem ARQ 1	Idem ARQ 1	Idem ARQ 1	—	Idem ARQ 1	Idem ARQ 1

AUTOR: CARLOS ALBERTO DIAS JUNIOR | CREA-SP: 5062414910

RT DA OBRA:

PROPRIETÁRIO: SECRETARIA DE ESTADO DA EDUCAÇÃO CNPJ: 01.409.705.0001-20  
PREPOSTO: SABRINA SILVA VIEIRA VALENTE CPF: 041.530.091-64

## HIDROSSANITÁRIO

TIPO DE PROJETO			
DETALHES ISOMÉTRICOS - SANITÁRIOS PADRÃO DETALHES / LEGENDAS			
ASSUNTO:			
DATA: MARÇO/2024	ESCALA: INDICADA	REVISÃO: 000	Nº RRT/ART:
REV.	DATA	DESCRIÇÃO	VISTO